



女性
が
働きやすい
医療機関
認証制度



三重県・三重県医療勤務環境改善支援センター

知事あいさつ



新型コロナウイルス感染症の感染症法上の位置付けが、5月8日に5類に変更される中、医療従事者の皆様には引き続き最前線で業務に従事していただいておりますことに、心から感謝申し上げますとともに深く敬意を表します。

近年、高齢化の進展により疾病構造が変化・多様化し、医療需要が増加する中、医師、看護職員など医療従事者は、恒常的に長時間勤務の傾向にあり、勤務環境の改善は喫緊の課題となっています。

このような中、本県では平成26年8月に全国で3番目となる医療勤務環境改善支援センターを設置しました。また、看護職員をはじめ医療従事者には女性が多いことから、女性が働きやすい勤務環境への改善を促進するため、平成27年度に全国に先駆けて、「女性が働きやすい医療機関」認証制度を創設し、これまで21医療機関を認証しています。

各医療機関におかれましては、令和6年4月の医師の働き方改革の施行に向け、労働時間の短縮や勤務環境の改善等に取り組まれていることと思います。その取組の一助として、「女性が働きやすい医療機関」認証制度とともに、三重県医療勤務環境改善支援センターを積極的にご活用いただくことにより、医療従事者の確保や医療の質の向上等が図られ、県民の皆様がより安心して医療を受けられる体制づくりが推進されますことを期待しています。

令和5年8月 三重県知事 一見 勝之

目的

医療従事者の確保を図るため、妊娠時・子育て時の当直免除、短時間勤務に係る制度整備や保育施設の整備、また、これらの制度や施設の活用を促す職場の雰囲気づくりなどに積極的に取り組んでいる医療機関を県が認証し、当該医療機関が社会的に評価される仕組みを作ることにより、女性の医療従事者が働きやすい環境づくりの促進を図ることを目的とします。

対象

三重県内の医療法（昭和23年法律第205号）第1条の5第1項及び第2項に規定する病院及び診療所とします。

認証要件

次の要件をすべて満たしていることが必要です。

- 次に掲げるすべての項目について取組を行っていること
 - 1 職場環境づくり
 - 2 人事管理
 - 3 保育・介護支援
 - 4 サポート体制
- 法令に違反する重大な事実がないこと

効果

- 県のホームページで認証施設を公表し、広く周知します。
- 認証取得への取組を通して、組織の活性化・医療従事者の意識改革を図り、選ばれる施設を実現できます。
- 採用活動時等に認証マークを活用し、『女性が働きやすい医療機関』であることをアピールできます。



【認証マーク】

有効期限

（新規）認証日からその3年後の年度末まで

（再認証）前回認証を受けた有効期限の翌日から原則5年間（専門部会が必要と認める場合は3年間）

支援

申請のあった医療機関が、審査の結果、認証に至らなかった場合、三重県医療勤務環境改善支援センターが改善部分のアドバイス・支援を行い、次年度以降の認証に至るまで勤務環境改善に資するサポートをします。

「女性が働きやすい医療機関」認証制度の制度設計(審査項目、採点方法等の策定)を行います。

三重県医療勤務環境改善支援センター

医療従事者全体の離職防止や医療の質の向上を図るため、PDCAサイクルを活用して計画的に勤務環境改善に向けた取組を行う医療機関に対する総合的な支援を行います。

書類審査

労務管理や女性が働きやすい視点からなる自己点検表を提出

- ◇ 労務管理の視点
「三重県版医療勤務環境改善マネジメントシステム」労務管理チェックリスト
- ◇ 「女性が働きやすい」視点
「女性が働きやすい医療機関」確認票

現地確認

申請書類に記載されている内容や実際の運用状況等を確認

専門家による審査

申請書類の内容や実際の運用状況、病院管理者の信念等を審査

「女性が働きやすい医療機関」認証制度専門部会
外部有識者等による専門部会を設置

アドバイス・支援

審査を受けて、改善部分がある医療機関に対してセンターが助言・支援等

認証

認証書を交付し、三重県ホームページに公表

認証医療機関

● 病院部門

- (H27) 社会医療法人畿内会 岡波総合病院(伊賀市)
- (H27) 亀山市立医療センター(亀山市)
- (H27) 市立伊勢総合病院(伊勢市)
- (H27) 医療法人(社団)佐藤病院 長島中央病院(桑名市)
- (H28) 伊勢赤十字病院(伊勢市)
- (H28) 医療法人豊和会 豊和病院(志摩市)
- (H28) 三重県立志摩病院(志摩市)
- (H30) 社会福祉法人恩賜財団 済生会松阪総合病院(松阪市)
- (H30) 三重県厚生農業協同組合連合会 松阪中央総合病院(松阪市)
- (H30) 国立大学法人 三重大学医学部附属病院(津市)
- (R1) 地方独立行政法人 桑名市総合医療センター(桑名市)
- (R1) 地方独立行政法人 三重県立総合医療センター(四日市市)
- (R4) 医療法人社団 山中胃腸科病院(四日市市)

● 診療所部門

- (H27) 一般財団法人近畿健康管理センター三重事業部 KKC健康スクエア ウェルネス三重健診クリニック(津市)
- (H29) 医療法人社団 アクアクリニック伊賀(伊賀市)
- (H29) 野町どい眼科(鈴鹿市)
- (H30) 医療法人泉澄会 亀田クリニック(伊賀市)
- (R1) 公益財団法人三重県健康管理事業センター 健診センター サンテ(津市)
- (R4) 医療法人MinaTo おおにし呼吸器・糖尿病内科 呼春の森診療所(津市)
- (R4) 医療法人尚豊会 みたき健診クリニック(四日市市)
- (R4) 医療法人尚徳会 ヨナハ健診クリニック(桑名市)

()…認証年度

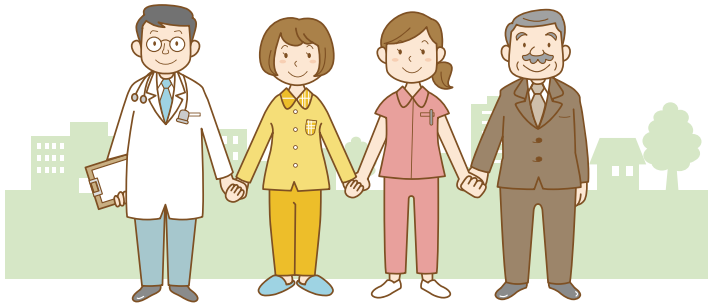
(認証年度ごとの五十音順)

お問い合わせ先

三重県 医療保健部 医療人材課 医師確保班

〒514-8570 津市広明町13番地(本庁4階西側)
TEL : 059-224-2326 / FAX : 059-224-2340
MAIL : iryokai@pref.mie.lg.jp
URL : https://www.pref.mie.lg.jp/CHIIRYO/HP/m0070700036.htm

三重県医療勤務環境改善支援センター



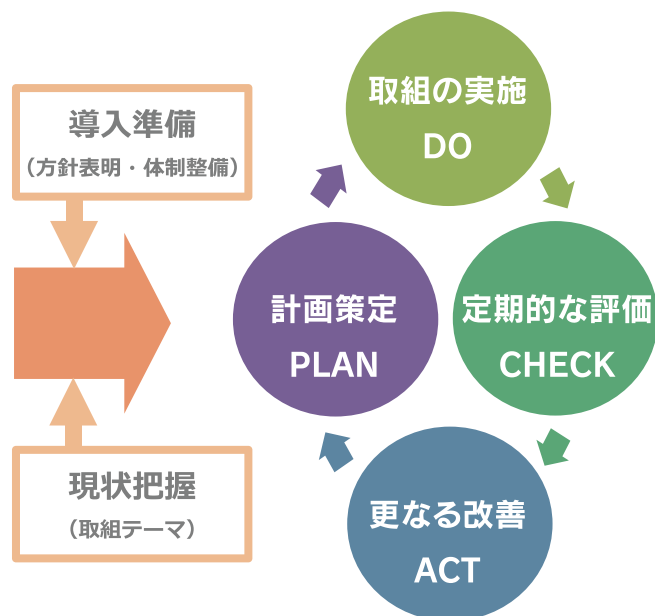
医療従事者の離職防止や医療安全の確保等を図るため、改正医療法(平成26年10月1日施行)に基づき、医療機関が医療従事者の勤務環境の改善に自主的に取り組むことが努力義務化されました。

三重県医師会は、三重県からの委託を受けて「雇用の質」向上のための医療機関の自主的な取組を支援する「三重県医療勤務環境改善支援センター」を平成26年8月に開設し、働きやすく職員が離職しない魅力ある医療機関の実現、そして、医療従事者・利用者・経営の全てが『WIN-WIN』となる好循環の実現のためのお手伝いをしています。

当センターでは、社会保険労務士・医業経営コンサルタントなどの専門家が労務管理・経営管理に関する助言等を行います。

「働き方改革」に向けた勤務環境改善マネジメントシステム導入に関するアドバイス

「働きやすい環境づくり」のために厚生労働省が策定した『医療勤務環境改善マネジメントシステム』に基づき、医療機関が自主的に改善に取り組むための「体制整備・現状把握の取組のポイント」等を中心に助言等を行います。



医師の時間外労働の上限規制に関するアドバイス

2024年4月以降、労働基準法における勤務医の時間外・休日労働時間の上限が原則、年間960時間となります。医療機関が、地域医療提供体制の確保等の理由から、医師に年間960時間を上回る時間外・休日労働を行わせる場合は、都道府県知事から「特定労務管理対象機関」としての指定(B・連携B・C-1・C-2水準)を受けることが必要となります。また、一月の時間外・休日労働時間の上限は原則100時間未満となり、100時間以上となる場合には医師による面接指導を行う必要があります。

当センターでは、医療機関の現状等をお伺いし、取組事項の助言等を行います。また、「医師労働時間短縮計画」策定のお手伝いや医療機関勤務環境評価センターの評価受審に関する助言等を行います。

院内研修への講師派遣

勤務環境改善に関するセミナーの開催 労務管理担当者に対する実務者セミナーの開催

医師及びその他の医療従事者の労働時間短縮に資する機器等の特別償却制度

医師の健康を確保し、安全で質の高い医療を提供するため、医師及びその他の医療従事者の労働時間を短縮するための設備等の導入について、所得税法等における特別償却が認められています。

当センターでは、申請に要する「医師等勤務時間短縮計画」について確認・助言等を行います。

女性が働きやすい医療機関認証制度

妊娠時・子育て時の当直免除、短時間勤務に係る制度整備や保育施設の整備、また、これらの制度や施設の活用を促す職場の雰囲気づくり等に積極的に取り組んでいる医療機関を県が認証し、女性の医療従事者が働きやすい環境づくりの促進を図ることを目的とする制度です。

当センターでは、申請医療機関に対して助言・支援等を行います。



三重県医療勤務環境改善支援センター（事業委託：公益社団法人 三重県医師会）

〒514-0003 津市桜橋二丁目191-4 三重県医師会館5階

URL : <https://www.mie.med.or.jp/kinmushien/>

TEL: 059-253-8879/FAX: 059-253-8880

受付時間：午前9時から午後5時まで(土日祝日を除く)

